



PROGRAMME

**PRATICIEN INTENSIF  
PROGRAMMATION  
NEURO-LINGUISTIQUE  
(PNL)**



**CATALOGUE  
2022**

# SOMMAIRE

→ Présentation Praticien Intensif PNL	3
→ Durée, tarifs et objectifs pédagogiques	4
→ Public et pré-requis	5
→ Programme de formation	6-7
→ Moyens pédagogiques	8
→ Evaluation et certification	9
→ Ce qu'en disent nos stagiaires	10
→ Soirées découvertes	11
→ Notre communauté	11
→ Des questions ?	11
→ Formations	12
→ IFFTb	13-15
→ Dates 2022 et tarifs	16-17
→ Contact	18



- ➔ Après avoir intégré les concepts et la philosophie de la PNL durant le technicien en PNL, **cette formation de praticien intensif est une suite indispensable.**

Pour faire une analogie avec le monde de la gastronomie, il **est nécessaire d'avoir à sa disposition des ingrédients de qualité pour faire un plat exceptionnel.** Ce sont ces ingrédients que vous avez obtenu durant la formation de technicien en PNL.

Pour poursuivre dans l'univers culinaire, **le savoir-faire est le deuxième élément indispensable pour réaliser un plat mémorable.** C'est ce **savoir-faire que vous allez intégrer durant ces 8 jours de formation.**

Vous découvrirez certaines "recettes" tirées de l'expérience des plus grands "chefs" de la PNL tels que **Richard Bandler, John Grinder, Robert Dilts**, et bien d'autres.

Cette formation de praticien PNL est exclusivement basée sur la mise en pratique de **protocoles ayant prouvé leur efficacité.**

Plus de 80% du temps de formation est consacré à la **pratique supervisée par un formateur reconnu pour son expérience en tant que thérapeute.**

- ➔ Devenez praticien en programmation neuro-linguistique, et **changez votre vie et celle de vos clients**, comme cela a été le cas pour les stagiaires qui ont suivi ce cursus.

**M'INSCRIRE À LA FORMATION**



## DURÉE

La formation se déroule en présentiel **sur une durée de 15 jours, en 3 modules de 5 jours avec un jour de pause.**

Les **journées se déroulent de 9h à 18h** avec une pause durant la matinée, une pause pour le déjeuner le midi et une pause durant l'après-midi.



## TARIFS

**Entreprises : 5527,50€ TTC**

**Particuliers (-35%) : 3592,50 € TTC**

Les repas et hébergements ne sont pas inclus dans la formation et sont à organiser individuellement.



## OBJECTIFS PÉDAGOGIQUES

- Articulée autour de **protocoles efficaces**, cette formation a pour objectif de vous apporter les outils nécessaires à une **pratique autonome des métiers d'accompagnement**. Vous maîtriserez de **nombreux protocoles** vous permettant d'accompagner vos clients sereinement.
- Elle répond aux problématiques rencontrées en cabinet telles que la **gestion du stress, la notion de dépendance, le tabagisme, la confiance en soi, la perte de poids, la préparation d'échéance, la réussite aux examens, les allergies, les traumatismes, la gestion de la douleur, la créativité et tant d'autres domaines.**
- Vous saurez **construire et conduire entièrement une séance de PNL et identifierez rapidement les stratégies de sabotage** de vos interlocuteurs et saurez agir dessus pour générer des changements rapides et pérennes.

**M'INSCRIRE À LA FORMATION**



## PUBLIC ET PRÉ-REQUIS

Cette formation s'adresse aux personnes qui désirent se former en PNL afin de l'intégrer à leur pratique actuelle ou future.

**Il n'y a pas de pré-requis pour cette formation**



**En cas de situation de handicap** nécessitant des adaptations spécifiques, contactez le référent PSH à [psh@iffb.com](mailto:psh@iffb.com).

**M'INSCRIRE À LA FORMATION**

# 120 HEURES

Accrédité  
par l'IHBTA



## Module 1 (4 jours)

### → 1 - Comprendre les spécificités de la PNL

Origines, fondements et philosophie de la PNL  
La modélisation de l'excellence humaine  
Intégrer le cadre éthique et déontologique de la PNL et les présupposés de base qui facilitent l'apprentissage et le changement  
Comprendre le processus de construction de son modèle du monde

### → 2 - Installer et maintenir un rapport de confiance

Eviter le triangle dramatique de Karpman  
Développer votre acuité sensorielle, pour détecter les états émotionnels et cognitifs d'une personne : la calibration.  
Créer les conditions relationnelles de la confiance : la synchronisation.  
Apprendre à reformuler en prenant en compte le langage verbal et non verbal : la reformulation.  
Créer un feedback pertinent / feedback et partage  
Maintenir un espace de confort : la proxémie

### → 3 - Définir des objectifs opérationnels

Comment recueillir l'information pertinente grâce aux indices d'accès sensoriels, les clés d'accès oculaires et les prédicats linguistiques  
Transformer un problème en opportunité de changement  
Formuler un objectif de façon précise et motivante pour déclencher l'action avec la méthode REMPART  
Effectuer les vérifications écologiques  
Maîtriser la stratégie du EP-ED-ECO

### → 4 - Mobiliser les ressources émotionnelles du client

La stratégie de chevauchement pour amplifier un état interne pour affiner sa perception  
Fonction et la nature des différents ancrages  
Définir le système de représentation dans lequel l'ancrage va être posé  
Utiliser les techniques d'ancrage pour accéder à des états positifs  
Minimiser l'impact des émotions négatives avec les techniques d'ancrage simple, d'empilement d'ancres, de désactivation d'ancre et du cercle d'excellence.

## Module 2 (4 jours)

### → 5 - Adopter un langage de précision pour se faire comprendre

Poser les bonnes questions pour mieux comprendre l'autre et éviter les malentendus  
Utiliser le méta-modèle pour dénouer des situations de blocage  
Identifier le système de perception, de représentation et de conduction du client  
Identifier et questionner les distorsions, les omissions et les généralisations dans le langage

### → 6 - Comprendre le lien entre pensée / émotion / comportement

Définir l'index de computation et identifier les stratégies efficaces et les stratégies de sabotage  
Comprendre la genèse et l'anatomie d'une émotion  
Maîtriser les sous-modalités pour changer sa perception émotionnelle, comportementale ou cognitive  
Identifier et utiliser la sous-modalité critique ou leader

### → 7 - Utiliser les positions perceptuelles

Utiliser le modèle des positions perceptuelles pour contourner les blocages de la situation actuelle  
Acquérir la technique du tourniquet des positions perceptuelles  
Améliorer ses relations interpersonnelles et développer de l'empathie  
Mettre en place des changements instantanés avec le protocole du "swish"

### → 8 - Maîtriser les notions d'associé et dissocié

Appréhender le rôle de l'association et de la dissociation dans la gestion émotionnelle.  
Prendre du recul avec le protocole de distanciation  
Générer un nouveau comportement avec le générateur de comportement nouveau.  
Maîtriser la stratégie du pont vers le futur pour générer des changements pérennes  
Utiliser l'art du langage transformationnel et les différents recadrages aux moments propices : recadrage de partie, de sens, de contexte, recadrage boomerang, de priorité et zoom.

# 120 HEURES

Accrédité  
par l'IHBTA



## Module 3 (4 jours)

**Agir sur les processus automatiques pour transformer un comportement**

### ➔ 1 - Développer des stratégies efficaces

Décrypter de vos client avec le modèle TOTE  
Mettre en lumière les stratégies de sabotage  
Établir un cadre de contraste entre deux stratégies (efficace et inefficace).  
Identifier les 2 grands types de stratégies : macro-stratégie et micro-stratégie  
La stratégie de créativité : protocole Walt Disney  
De vinci, le modèle d'excellence.

### ➔ 2 - Les parties, un modèle d'ouverture et de résolution

Le modèle des parties comme grille de lecture des conflits intra ou interpersonnels  
Sortir d'un conflit avec le protocole de la négociation entre parties  
Protocole du recadrage en 6 pas

### ➔ 3 - Utiliser les valeurs comme levier de transformation et de décision

Rôles des valeurs  
Sortir d'un conflit interne par la hiérarchisation des valeurs  
Harmoniser ses valeurs avec le V/K squash  
Transcender sa motivation par mentoring

### ➔ 4 - Utiliser les niveaux logiques pour évaluer et accompagner

Apprendre le rôle et la structure des niveaux logiques  
Donner du sens à ses actions  
Identifier les points de blocage avec le cercle logique  
Utiliser les niveaux logiques pour identifier le niveau d'intervention

## Module 4 (4 jours)

**Appréhender la demande du client en 3 dimensions**

### ➔ 5 - Intervenir au moyen de la ligne du temps

Différencier ligne du temps et ligne de vie  
Utiliser la ligne du temps  
Mettre à jour sa ligne de vie  
Réparer sa ligne de vie  
Les différentes postures par rapport au temps  
Guérir son enfant intérieur avec le protocole de changement d'histoire de vie

### ➔ 6 - Traiter les traumatismes et les phobies

Définir les traumas et les traumatismes  
Accueillir le récit d'un client victime de traumatisme  
Transformer la charge émotionnelle d'un événement grâce à la double-dissociation

### ➔ 7 - Mobiliser ses ressources personnelles

Élargir son bassin de ressources  
Approfondir son bassin de ressource  
Utiliser le mentoring  
Développer sa confiance dans un projet avec le carré magique

### ➔ 8 - Programmer sa réussite dans le présent et le futur

Réévaluer les souvenirs perturbateurs à la lumière des ressources du présent  
Pratiquer la technique du "changement d'histoire personnelle"  
Démontrer ses capacités à analyser les composantes d'une situation problème  
Faire émerger les ressources avec une technique appropriée  
Bilan des apprentissages de la formation et synthèse  
Bilan et évaluation de la formation.

## MOYENS PÉDAGOGIQUES

### 1 Méthode participative et active

**Alternance entre apports théoriques et mises en pratique** complétés par de nombreux exercices d'entraînements pour faciliter l'apprentissage

2

### 3 Apprentissage de protocoles prêts à être utilisés dès le lendemain de votre formation

**Remise d'un support de cours** à chaque participant

4

### 5 Supervision des pratiques par le formateur.

Cette formation est l'occasion de **créer un réseau de partage et d'échanges** autour de **passions communes**

6

### 7 L'évaluation est continue pour que chacun progresse à son rythme.

**M'INSCRIRE À LA FORMATION**

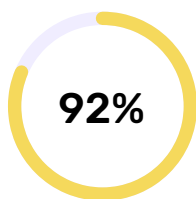


## ÉVALUATION ET CERTIFICATION

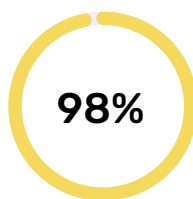
**La formation de praticien en PNL de l'IFFTB est certifiée.**

La certification IHBTA porte sur 3 niveaux :

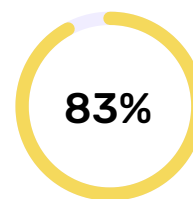
- ➔ Evaluation **sur vos connaissances théoriques** avec un questionnaire en fin de formation
- ➔ Evaluation **sur votre pratique** par le biais d'une évaluation continue tout au long de votre formation
- ➔ Evaluation **sur une étude de cas** en lien avec une problématique exposée



de taux de réussite



de taux de satisfaction



ont vu leurs attentes dépassées

**M'INSCRIRE À LA FORMATION**

# CE QU'EN DISENT NOS STAGIAIRES

**Laurence**

« Je suis heureuse d'avoir pu rencontrer de belles personnes qui m'ont apporté de nouveaux points de vue. Cette nouvelle approche de la thérapie me plaît. Très bien, rien à redire, que du bien. »

**Valérie**

« Tony est quelqu'un d'ultra pédagogue, impactant, ce qui rend le cours vivant, et permet la mémorisation ! J'ai reçu ce que j'attendais. La pédagogie : du grand théâtre ! Parfait. »

**Frédéric**

« Tout est très vivant ! Super formation ! Formateur bienveillant, pédagogique, et à l'écoute. Merci à vous tous. »

**Bénédicte**

« Ce que j'ai adoré c'est l'humour et la bienveillance du formateur. Pas de piste d'amélioration, la formation est géniale ! Bon rythme, supports clairs et pertinents. Le formateur est un véritable showman, confiant et captivant. »

**Olivier**

« Formateur au top, attentionné avec chaque élève. Beaucoup d'humour et de sympathie. Toujours le mot pour rire, ce qui n'enlève évidemment rien au côté rigoureux et pro de la formation. »

**Christian**

« J'attendais beaucoup de pratique et je suis ravi ! Merci »

**Sandy**

« J'attendais une formation professionnelle et professionnalisante : je repars avec un certificat, de superbes compétences transversales que je peux mettre en oeuvre dans de multiples domaines et situations (entreprise, thérapie, coaching, relations avec mes enfants, ...). Excellent formateur, Sébastien a de l'humour, est bienveillant et performant. »

**Anne-Julie**

« Le rythme théorie / cas pratiques est super. La formation est dense mais digeste grâce à Tony. Quel professionnel ! Merci »

**Béatrice**

« Je cherchais à améliorer et perfectionner ma pratique, objectif réalisé. Merci »

**Laure**

« Super pédagogie et les valeurs de l'I2FTB sont en accord avec les miennes ! Merci »

**DÉCOUVREZ NOTRE LIVRE D'OR**

# SOIRÉES DÉCOUVERTE

Pour découvrir l'hypnose ericksonienne, la programmation neuro-linguistique, la thérapie d'impact, et les thérapies brèves d'une manière plus générale, l'I2FTB vous propose des soirées découverte.

→ **Contactez-nous pour connaître les prochaines dates proches de chez vous.**



## DES QUESTIONS ?

Nous sommes là pour vous orienter.

Notre équipe est à votre écoute pour vous aider à choisir la formation qu'il vous faut, **du lundi au vendredi de 9h à 17h**, heure en France métropolitaine

→ **Nous écrire : [contact@iffbtb.com](mailto:contact@iffbtb.com)**

→ **Nous appeler : 09 86 87 90 37**

**REJOIGNEZ NOTRE COMMUNAUTÉ**

## Catalogue de formations de l'I2FTB

HYPNOSE

PNL

THÉRAPIE BRÈVES

PNL & APPRENTISSAGE

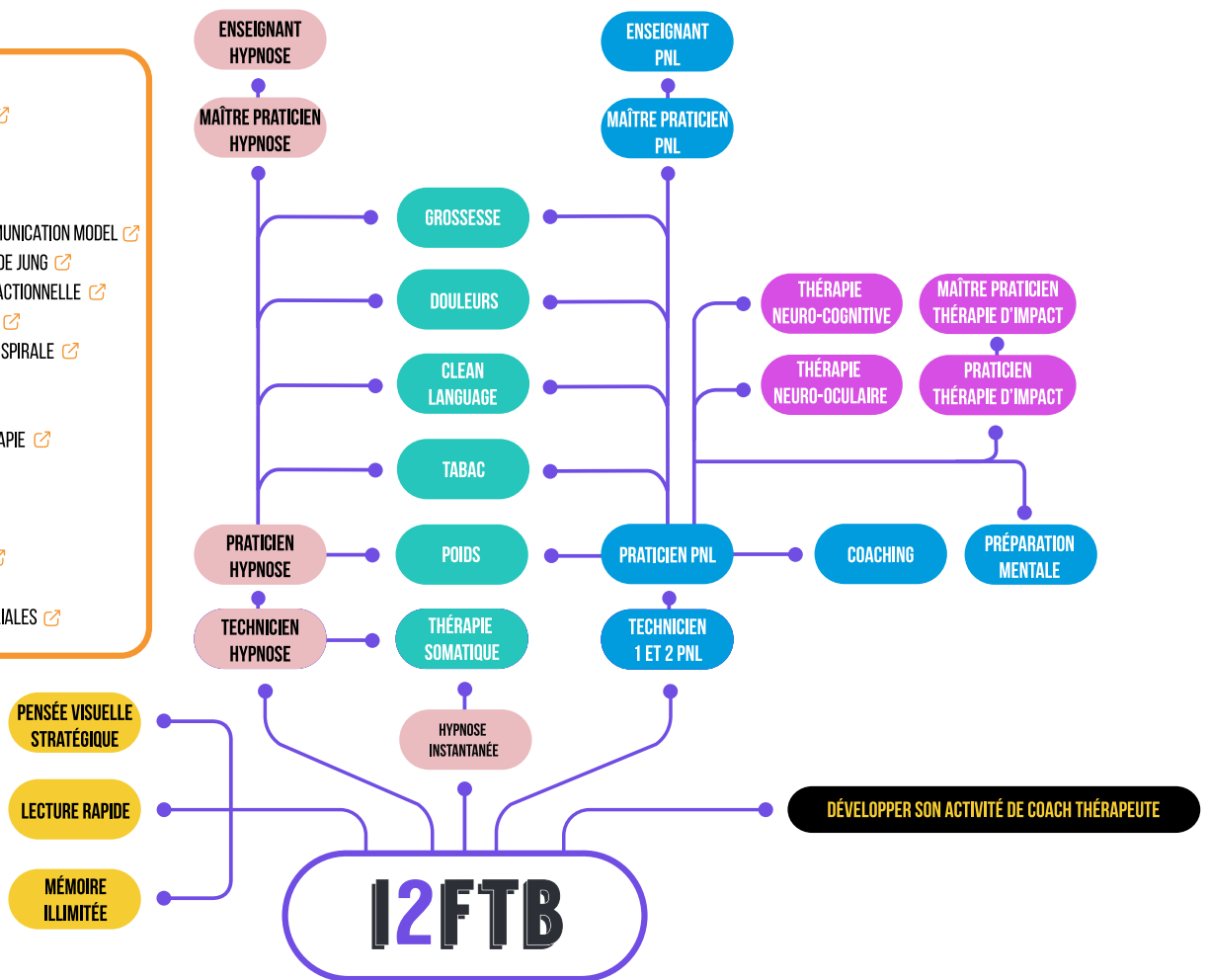
SPÉCIALISATION

EXPERTISES

### DÉVELOPPER SON CENTRE DE FORMATION

#### EXPERTISES

- PSYCHOPATHOLOGIE
- COMMUNICATION NON VIOLENTE
- COACH ENNÉAGRAMME
- COACHER AVEC LES COULEURS
- COACH IKIGAI & MISSION DE VIE
- COACHER AVEC LA PROCESS COMMUNICATION MODEL
- COACHER AVEC LES ARCHÉTYPES DE JUNG
- COACHER AVEC L'ANALYSE TRANSACTIONNELLE
- COACHER AVEC LE HUMAN DESIGN
- COACHER AVEC LA DYNAMIQUE EN SPIRALE
- COACHING SCOLAIRE
- COACHING PARENTAL
- COACHING CONJUGAL & SEXOTHÉRAPIE
- LUDOCOACHING
- COACHING GÉNÉRATIF
- COACHING ITÉRATIF
- COACHING SANTÉ & BIOHACKING
- COACHING LEADERSHIP
- COACHING CONSTELLATIONS FAMILIALES



## Réalisez votre rêve de devenir thérapeute

Hypnose | PNL | Thérapie d'impact | Thérapies brèves

Nos prochaines dates de formations



## Choisissez I2FTB, choisissez vos succès

### Excellence pédagogique

Nos formateurs sont reconnus pour leur capacité à transmettre avec facilité et bienveillance leur passion des thérapies brèves.

### Formations certifiantes

Nos formations sont certifiées par des fédérations internationales.

### Satisfait ou remboursé

La qualité est notre priorité, c'est pourquoi nous vous offrons une garantie satisfait ou remboursé sans condition.

### Révision gratuite 5 ans

Pour consolider vos acquis et vous perfectionner, vous pouvez refaire gratuitement chaque formation pendant 5 ans

### Financement 100%

Nos formations sont reconnues par l'état et de ce fait vous pouvez financer jusqu'à 100% de vos formations avec le CPF

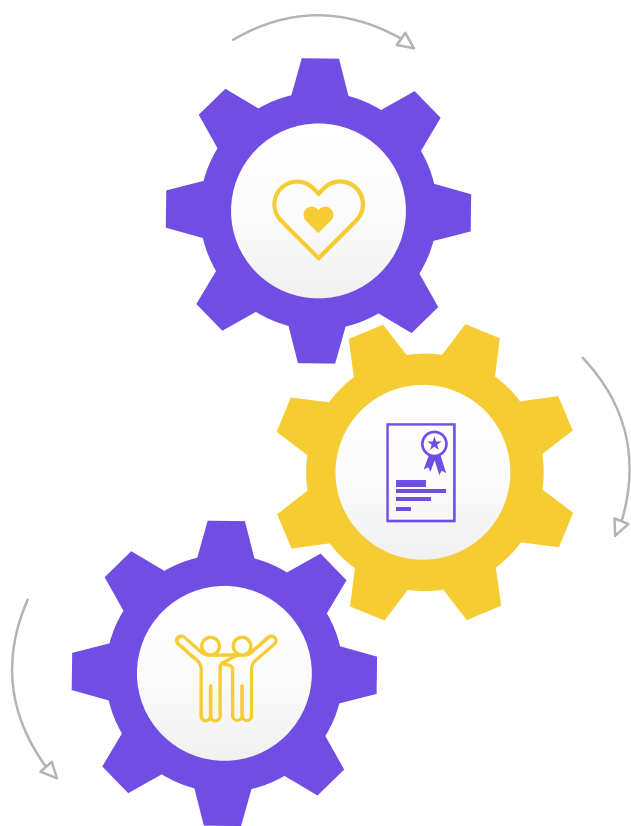
### Aide à l'installation

Nous vous accompagnons sur l'aspect commercial de votre métier jusqu'à ce que votre activité devienne rentable

## NOS VALEURS

### PASSION

La volonté de l'I2FTB est de vous transmettre sa passion des thérapies brèves, de la psychologie et plus généralement de l'être humain, avec humour, sympathie et professionnalisme.



### EXCELLENCE

Avec une enclave forte dans le monde du sport de haut-niveau, l'I2FTB a pour ambition d'exceller et de former ses stagiaires dans un environnement d'excellence. Cette quête d'excellence est en lien avec la volonté de progresser chaque jour, et de mettre en oeuvre la philosophie

### PARTAGE

Le bonheur est quelque chose qui se multiplie quand il se divise. La connaissance et le savoir aussi. Nous avons à cœur de vous partager nos savoir, nos savoir-faire, ainsi que nos savoir-être, et ce avec bienveillance.

# Nous vous formons aux 2 facettes du métier de thérapeute

## La partie thérapeutique

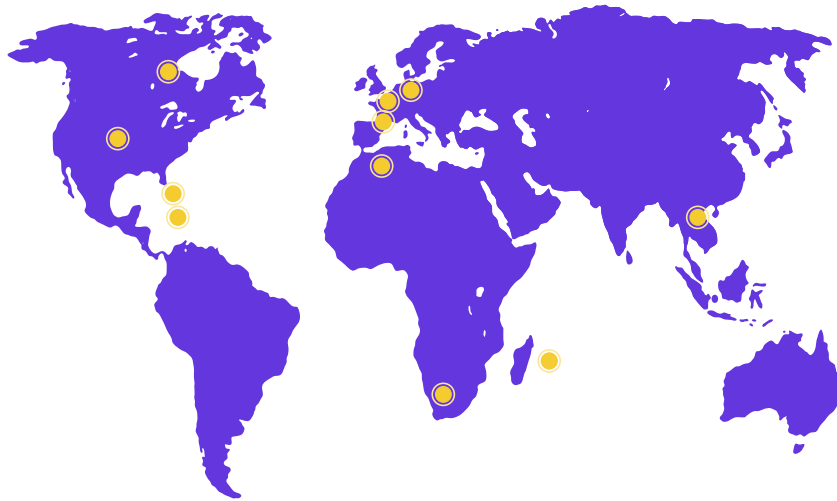
Hypnose - PNL  
Thérapie d'impact  
Spécialités



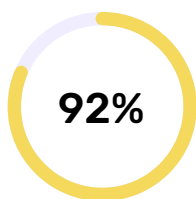
## La partie entrepreneuriale

Hypnose - PNL  
Thérapie d'impact  
Spécialités

## I2FTB en quelques chiffres

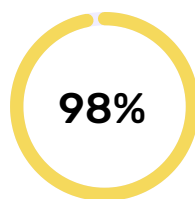


**+ de 5000** stagiaires formés



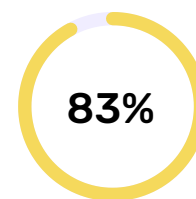
**92%**

de taux de réussite



**98%**

de taux de satisfaction



**83%**

ont vu leurs attentes dépassées

# DATES 2022 & TARIFS

## FÉVRIER

### Du 25 au 27 Février - Formation Praticien en hypnose instantannée

Entreprise : 737€ TTC - Particulier (-35%) : 479€ TTC

## MARS

### Du 7 au 11 Mars, du 14 au 18 Mars et du 21 au 25 Mars - Formation Praticien intensif en PNL

Entreprise : 5527.5€ TTC - Particulier (-35%) : 3592.5€ TTC

## AVRIL

### Du 2 au 5 Avril et du 7 au 10 Avril - Formation Praticien en Thérapie d'impact

Entreprise : 2948€ TTC - Particulier (-35%) : 1916€ TTC

### Du 09 au 12 Avril - Formation Technicien en Hypnose Ericksonienne

Entreprise : 1474€ TTC - Particulier (-35%) : 958€ TTC

### Du 12 au 13 Avril - Formation Praticien spécialisé en Accompagnement Grossesse

Entreprise : 737€ TTC - Particulier (-35%) : 479€ TTC

### Du 14 au 17 Avril et du 19 au 22 Avril - Formation Praticien en Hypnose Ericksonienne

Entreprise : 1474€ TTC - Particulier (-35%) : 958€ TTC

### Du 16 au 19 Avril, du 21 au 24 Avril et du 26 au 29 Avril - Formation Maître Praticien en Hypnose Ericksonienne

Entreprise : 4416€ TTC - Particulier (-35%) : 2874€ TTC

## MAI

### Du 09 au 12 Mai - Formation Technicien 1 en PNL

Entreprise : 1474€ TTC - Particulier (-35%) : 958€ TTC

### Du 16 au 19 Mai - Formation Technicien 2 en PNL

Entreprise : 1474€ TTC - Particulier (-35%) : 958€ TTC

### Du 09 au 13 Mai, du 16 au 20 Mai et du 23 au 27 Mai - Formation Praticien intensif en PNL

Entreprise : 5527.5€ TTC - Particulier (-35%) : 3592.5€ TTC

### Du 23 au 26 Mai et du 28 au 31 Mai - Formation Praticien en Thérapie neuro-oculaire (TNO)

Entreprise : 2948€ TTC - Particulier (-35%) : 1916€ TTC

### Du 19 au 20 Mai et du 23 au 27 Mai - Formation Praticien en PNL

Entreprise : 2948€ TTC - Particulier (-35%) : 1916€ TTC

## JUIN

### Du 04 au 07 Juin - Formation Technicien en Hypnose Ericksonienne

Entreprise : 1474€ TTC - Particulier (-35%) : 958€ TTC

### Du 09 au 12 Juin et du 14 au 17 Juin - Formation Praticien en Hypnose Ericksonienne

Entreprise : 2948€ TTC - Particulier (-35%) : 1916€ TTC

## JUILLET

### Du 9 au 12 Juillet - Formation Technicien en Hypnose Ericksonienne

Entreprise : 1474€ TTC - Particulier (-35%) : 958€ TTC

### Du 11 au 15 Juillet, du 18 au 22 Juillet et du 25 au 29 Juillet - Formation Praticien intensif en PNL

Entreprise : 5527.5€ TTC - Particulier (-35%) : 3592.5€ TTC

### Du 14 au 17 Juillet et du 19 au 22 Juillet - Formation Praticien en Hypnose Ericksonienne

Entreprise : 2948€ TTC - Particulier (-35%) : 1916€ TTC



# DATES 2022 & TARIFS

## AOÛT

**Du 6 au 9 Août, du 11 au 14 Août et du 16 au 19 Août - Formation Maître Praticien en Hypnose Ericksonienne**

*Entreprise : 4416€ TTC - Particulier (-35%) : 2874€ TTC*

**Du 8 au 12 Août, du 15 au 19 Août et du 22 au 26 Août - Formation Maître Praticien en PNL**

*Entreprise : 5527.5€ TTC - Particulier (-35%) : 3592.5€ TTC*

**Du 13 au 16 Août et du 18 au 21 Août - Formation Praticien en Thérapie d'impact**

*Entreprise : 2948€ TTC - Particulier (-35%) : 1916€ TTC*

## SEPTEMBRE

**Du 5 au 9 Septembre, du 12 au 16 Septembre et du 19 au 23 Septembre - Formation Coach**

*Entreprise : 5527.5€ TTC - Particulier (-35%) : 3592.5€ TTC*

**Du 10 au 13 Septembre - Formation Technicien en Hypnose Ericksonienne**

*Entreprise : 1474€ TTC - Particulier (-35%) : 958€ TTC*

**Du 10 au 13 Septembre - Formation Technicien 1 en PNL**

*Entreprise : 1474€ TTC - Particulier (-35%) : 958€ TTC*

**Du 15 au 18 Septembre et du 20 au 23 Septembre - Formation Praticien en Hypnose Ericksonienne**

*Entreprise : 2948€ TTC - Particulier (-35%) : 1916€ TTC*

## OCTOBRE

**Du 8 au 11 Octobre et du 13 au 16 Octobre - Formation Praticien en PNL**

*Entreprise : 2948€ TTC - Particulier (-35%) : 1916€ TTC*

**Du 10 au 13 Octobre - Formation Spécialité Poids & Anneau Gastrique**

*Entreprise : 1474€ TTC - Particulier (-35%) : 958€ TTC*

**Du 15 au 16 Octobre - Formation Spécialité Tabac**

*Entreprise : 737€ TTC - Particulier (-35%) : 479€ TTC*

## NOVEMBRE

**Du 07 au 10 Novembre et du 12 au 15 Novembre - Formation Praticien en Thérapie neuro-oculaire (TNO)**

*Entreprise : 2948€ TTC - Particulier (-35%) : 1916€ TTC*

**Du 19 au 22 Novembre et du 24 au 27 Novembre - Formation Praticien en Thérapie d'impact**

*Entreprise : 2948€ TTC - Particulier (-35%) : 1916€ TTC*

## DÉCEMBRE

**Du 03 au 06 Décembre - Formation Technicien en Hypnose Ericksonienne**

*Entreprise : 1474€ TTC - Particulier (-35%) : 958€ TTC*

**Du 03 au 06 Décembre - Formation Technicien 1 en PNL**

*Entreprise : 1474€ TTC - Particulier (-35%) : 958€ TTC*

**Du 08 au 11 Décembre - Formation Technicien 2 en PNL**

*Entreprise : 1474€ TTC - Particulier (-35%) : 958€ TTC*

**Du 08 au 11 Décembre et du 13 au 16 Décembre - Formation Praticien en Hypnose Ericksonienne**

*Entreprise : 2948€ TTC - Particulier (-35%) : 1916€ TTC*



## NOUS CONTACTER

Nous sommes là pour vous orienter.

Notre équipe est à votre écoute pour vous aider à choisir la formation qu'il vous faut, **du lundi au vendredi de 9h à 17h**, heure en France métropolitaine

→ Nous écrire : [contact@ifftb.com](mailto:contact@ifftb.com)

→ Nous appeler : 09 86 87 90 37