



PROGRAMME

COACH

PROGRAMMATION

NEURO-LINGUISTIQUE

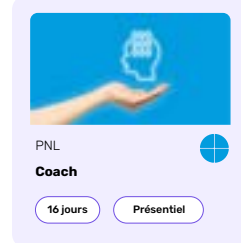
(PNL)



CATALOGUE
2022

SOMMAIRE

→ Présentation Coach PNL	3
→ Durée, tarifs et objectifs pédagogiques	4
→ Public et pré-requis	5
→ Programme de formation	6-7
→ Moyens pédagogiques	8
→ Evaluation et certification	9
→ Ce qu'en disent nos stagiaires	10
→ Soirées découvertes	11
→ Notre communauté	11
→ Des questions ?	11
→ Formations	12
→ IFFTB	13-15
→ Dates 2022 et tarifs	16-17
→ Contact	18



➔ « **Tout le monde a besoin d'un coach !** » disait **Bill Gates** lors de sa conférence **TED** de 2013.

Pourquoi Eric Schmidt (CEO de Google) tenait quelques mois plus tard des propos similaires ?

Aujourd'hui, il est vrai que de nombreuses célébrités, politiciens, sportifs de haut niveau, chefs d'entreprise... ont tous un point commun : ils ont leur propre coach.

Avez-vous déjà réussi à voir votre dos ? Avez-vous déjà réussi à vous prendre par surprise ?

Non. Ce n'est pas possible. Pour la simple et bonne raison que l'on ne peut pas voir ses propres angles morts, et que l'on ne peut pas se surprendre.

Le coach permet à son client de prendre conscience de certains angles morts, de ses fonctionnements.

Le coaching se développe de plus en plus en entreprise car c'est **une solution de choix pour augmenter l'efficacité des équipes, accroître la rentabilité, limiter les burn-out et dépressions, réduire les arrêts de travail en améliorant le bien-être.**

Nombreux sont les managers et dirigeants qui font appel aux coachs formés à l'IFFTB pour **améliorer leur qualités managériales et faciliter la communication.**

En effet, le point fort de la formation Coach de l'IFFTB est qu'elle est **dispensée par des formateurs avec une solide expérience terrain et du coaching en entreprise.**

L'autre atout de cette formation, orientée terrain, réside dans le fait **que chaque stagiaire bénéficiera de vrais clients à coacher pendant le cursus de formation.**

C'est pour nous, **le meilleur moyen de vous préparer à ce métier** en mettant directement en application tous les concepts étudiés.

➔ **Cette formation Coach est l'outil idéal pour développer votre offre commerciale en entreprise.**

M'INSCRIRE À LA FORMATION



DURÉE

La formation se déroule en présentiel **sur une durée de 16 jours, en 4 modules de 4 jours avec un jour de pause entre les modules.**

Les **journées se déroulent de 9h à 18h** avec une pause durant la matinée, une pause pour le déjeuner le midi et une pause durant l'après-midi.

TARIFS

Entreprises : 5896,00€ TTC

Particuliers (-35%) : 3832,00 € TTC

Les repas et hébergements ne sont pas inclus dans la formation et sont à organiser individuellement.

OBJECTIFS PÉDAGOGIQUES

- A l'issue de ce cursus, vous aurez en votre possession **une palette très large d'outils de coaching dont : l'analyse transactionnelle, la spirale dynamique, l'approche DISC, l'ennéagramme, process communication, le coaching philosophique.**
- Vous aurez la capacité de **stimuler et motiver vos interlocuteurs en les transcendant** et les accompagner à dépasser leurs limites.
- Vous saurez identifier très rapidement les points de blocages de vos clients et leurs proposer une **solution adaptée à leur demande.**

M'INSCRIRE À LA FORMATION



PUBLIC ET PRÉ-REQUIS

Cette formation s'adresse aux personnes qui désirent se former aux outils du coaching pour les intégrer dans leur pratique actuelle ou future.

La formation de praticien en programmation neuro-linguistique est un pré-requis obligatoire.



Praticien PNL



En cas de situation de handicap nécessitant des adaptations spécifiques, contactez le référent PSH à psh@iffbt.com.

M'INSCRIRE À LA FORMATION

128 HEURES

Accrédité
par l'IHBTA



Module 1 (4 jours) Les bases du coaching

→ 1 - Fondements du coaching

La posture de neutralité et écoute active
Le contrat de coaching
Les typologies de coaching
L'éthique et déontologie du coach

→ 2 - Analyse transactionnelle & Coaching

Les états du moi
Les transactions
Les positions de vie
Scénario de vie, processus scénariques

→ 3 - Ennéagramme et coaching

Les ennéatypes
Les ailes et les flèches
Solution par stratégie de croisement
Ennéagramme et drivers d'AT

→ 4 - Coaching et cycles du changement

Modèle des 4 saisons d'Hudson
Faire évoluer un objectif par saisonnalité
Le modèle de Tuckman
De quoi se "nourrit" le coaché : les strokes

Module 2 (4 jours) Les grilles de lecture du coach

→ 5 - Spirale Dynamique & Coaching

Principes et présupposés de la spirale dynamique
Identifier les valeurs auxquelles le client adhère
Typifier une problématique ou un objectif
Changement vertical ou horizontal

→ 6 - Définir des objectifs pertinents

Le modèle PCVAREM
Le modèle GROW
Etat COACH vs état CRASH
Coaching, consulting, mentoring...

→ 7 - Des outils pragmatiques

Triangle de Karpman et les 3P
Arbres aux bonhommes
La pensée latérale de De Bono
Quadrant d'Ofman

→ 8 - Responsabilisation du client

Poisson et canne à pêche : le curseur
Grille RPBDC
Typologie de demandes et typologie de dilemmes
Evaluation de l'écologie par questionnaire

128 HEURES

Accrédité
par l'IHBTA



Module 3 (4 jours) Coaching systémique

→ 9 - Approche gestalt

Réalité 1, Réalité 2
Thérapie de la réalité
Questionnement QQOCCP
Le filtrage socratique

→ 10 - Clean Coaching

Ouverture Clean
Modèle PRO
Questionnement propre
Fermeture Clean

→ 11 - Outils de coaching

Roue de la vie et roue des permissions
Identification des tentatives de solution
Valorisation stratégique
Stratégie d'unframed thinking

→ 12 - Coaching de l'ombre

La matrice identitaire
Le concept de la part d'ombre
Intégration de sa part d'ombre
Intervention systémique

Module 4 (4 jours) Stratégies avancées de coaching

→ 13 - Coaching et méta-programmes

Motivation et de conviction
Perception et de traitement de l'information
Modèle de motivation de McClelland
Feedback, partage et confrontation

→ 14 - Coaching et arbre à recadrages

Fenêtre de Johari
Roue des valeurs de Schwartz
Valeurs et critères
Utilisation des valeurs et des critères

→ 15 - Coaching philosophique

Structure du langage
Destructurer les mots
Destructurer les phrases
Élément humain de Will Schutz

→ 16 - Coaching et approches intégratives

Hypno-coaching
Coaching d'impact
Approche provocatrice
Coacher avec des briques

MOYENS PÉDAGOGIQUES

1 Méthode participative et active

Alternance entre apports théoriques et mises en pratique complétés par de nombreux exercices d'entraînements pour faciliter l'apprentissage

2

3 Apprentissage de protocoles prêts à être utilisés dès le lendemain de votre formation

Remise d'un support de cours à chaque participant

4

5 Supervision des pratiques par le formateur.

Cette formation est l'occasion de **créer un réseau de partage et d'échanges** autour de **passions communes**

6

7 L'évaluation est continue pour que chacun progresse à son rythme.

M'INSCRIRE À LA FORMATION



PNL
Coach

16 jours

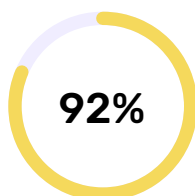
Présentiel

ÉVALUATION ET CERTIFICATION

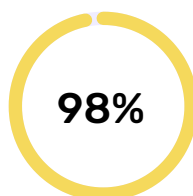
La formation de coach en PNL de l'IFFTB est certifiée.

La certification IHBTA porte sur 3 niveaux :

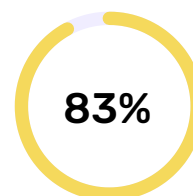
- ➔ Evaluation **sur vos connaissances théoriques** avec un questionnaire en fin de formation
- ➔ Evaluation **sur votre pratique** par le biais d'une évaluation continue tout au long de votre formation
- ➔ Evaluation **sur la prise en charge** d'une séance de coaching



de taux de réussite



de taux de satisfaction



ont vu leurs attentes dépassées

M'INSCRIRE À LA FORMATION

CE QU'EN DISENT NOS STAGIAIRES

Laurence

« Je suis heureuse d'avoir pu rencontrer de belles personnes qui m'ont apporté de nouveaux points de vue. Cette nouvelle approche de la thérapie me plaît. Très bien, rien à redire, que du bien. »

Valérie

« Tony est quelqu'un d'ultra pédagogue, impactant, ce qui rend le cours vivant, et permet la mémorisation ! J'ai reçu ce que j'attendais. La pédagogie : du grand théâtre ! Parfait. »

Frédéric

« Tout est très vivant ! Super formation ! Formateur bienveillant, pédagogique, et à l'écoute. Merci à vous tous. »

Bénédicte

« Ce que j'ai adoré c'est l'humour et la bienveillance du formateur. Pas de piste d'amélioration, la formation est géniale ! Bon rythme, supports clairs et pertinents. Le formateur est un véritable showman, confiant et captivant. »

Olivier

« Formateur au top, attentionné avec chaque élève. Beaucoup d'humour et de sympathie. Toujours le mot pour rire, ce qui n'enlève évidemment rien au côté rigoureux et pro de la formation. »

Christian

« J'attendais beaucoup de pratique et je suis ravi ! Merci »

Sandy

« J'attendais une formation professionnelle et professionnalisante : je repars avec un certificat, de superbes compétences transversales que je peux mettre en oeuvre dans de multiples domaines et situations (entreprise, thérapie, coaching, relations avec mes enfants, ...). Excellent formateur, Sébastien a de l'humour, est bienveillant et performant. »

Anne-Julie

« Le rythme théorie / cas pratiques est super. La formation est dense mais digeste grâce à Tony. Quel professionnel ! Merci »

Béatrice

« Je cherchais à améliorer et perfectionner ma pratique, objectif réalisé. Merci »

Laure

« Super pédagogie et les valeurs de l'I2FTB sont en accord avec les miennes ! Merci »

DÉCOUVREZ NOTRE LIVRE D'OR

SOIRÉES DÉCOUVERTE

Pour découvrir l'hypnose ericksonienne, la programmation neuro-linguistique, la thérapie d'impact, et les thérapies brèves d'une manière plus générale, l'I2FTB vous propose des soirées découverte.

→ **Contactez-nous pour connaître les prochaines dates proches de chez vous.**



DES QUESTIONS ?

Nous sommes là pour vous orienter.

Notre équipe est à votre écoute pour vous aider à choisir la formation qu'il vous faut, **du lundi au vendredi de 9h à 17h**, heure en France métropolitaine

→ **Nous écrire : contact@iffbtb.com**

→ **Nous appeler : 09 86 87 90 37**

REJOIGNEZ NOTRE COMMUNAUTÉ

Catalogue de formations de l'I2FTB

HYPNOSE

PNL

THÉRAPIE BRÈVES

PNL & APPRENTISSAGE

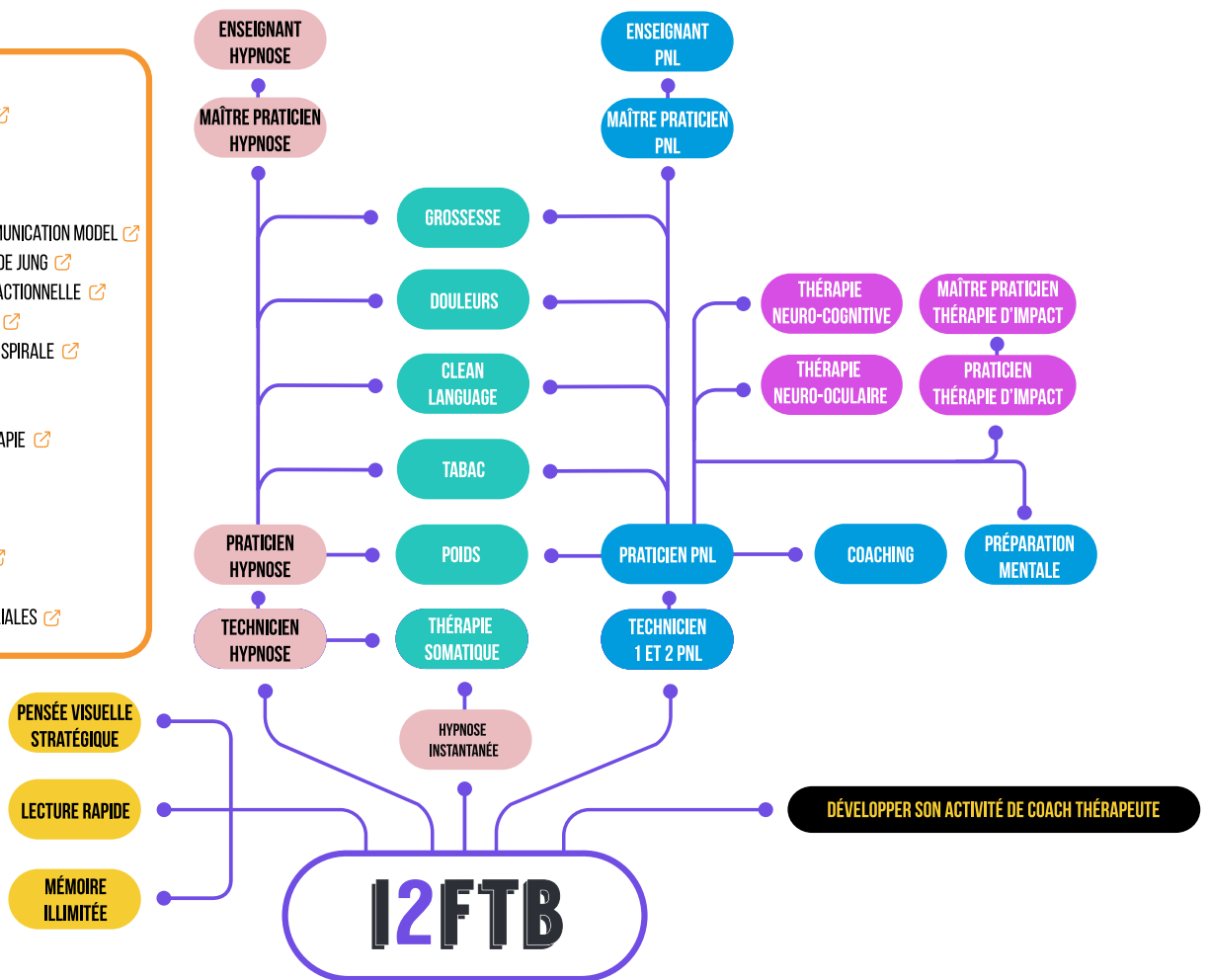
SPÉCIALISATION

EXPERTISES

EXPERTISES

- PSYCHOPATHOLOGIE
- COMMUNICATION NON VIOLENTE
- COACH ENNÉAGRAMME
- COACHER AVEC LES COULEURS
- COACH IKIGAI & MISSION DE VIE
- COACHER AVEC LA PROCESS COMMUNICATION MODEL
- COACHER AVEC LES ARCHÉTYPES DE JUNG
- COACHER AVEC L'ANALYSE TRANSACTIONNELLE
- COACHER AVEC LE HUMAN DESIGN
- COACHER AVEC LA DYNAMIQUE EN SPIRALE
- COACHING SCOLAIRE
- COACHING PARENTAL
- COACHING CONJUGAL & SEXOTHÉRAPIE
- LUDOCOACHING
- COACHING GÉNÉRATIF
- COACHING ITÉRATIF
- COACHING SANTÉ & BIOHACKING
- COACHING LEADERSHIP
- COACHING CONSTELLATIONS FAMILIALES

DÉVELOPPER SON CENTRE DE FORMATION



Réalisez votre rêve de devenir thérapeute

Hypnose | PNL | Thérapie d'impact | Thérapies brèves

Nos prochaines dates de formations



Choisissez I2FTB, choisissez vos succès

Excellence pédagogique

Nos formateurs sont reconnus pour leur capacité à transmettre avec facilité et bienveillance leur passion des thérapies brèves.

Formations certifiantes

Nos formations sont certifiées par des fédérations internationales.

Satisfait ou remboursé

La qualité est notre priorité, c'est pourquoi nous vous offrons une garantie satisfait ou remboursé sans condition.

Révision gratuite 5 ans

Pour consolider vos acquis et vous perfectionner, vous pouvez refaire gratuitement chaque formation pendant 5 ans

Financement 100%

Nos formations sont reconnues par l'état et de ce fait vous pouvez financer jusqu'à 100% de vos formations avec le CPF

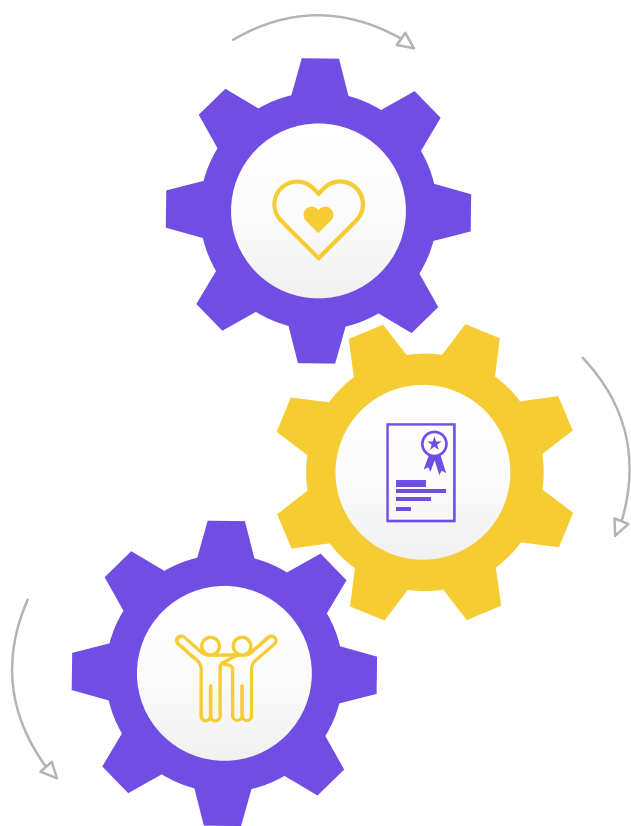
Aide à l'installation

Nous vous accompagnons sur l'aspect commercial de votre métier jusqu'à ce que votre activité devienne rentable

NOS VALEURS

PASSION

La volonté de l'I2FTB est de vous transmettre sa passion des thérapies brèves, de la psychologie et plus généralement de l'être humain, avec humour, sympathie et professionnalisme.



EXCELLENCE

Avec une enclave forte dans le monde du sport de haut-niveau, l'I2FTB a pour ambition d'exceller et de former ses stagiaires dans un environnement d'excellence. Cette quête d'excellence est en lien avec la volonté de progresser chaque jour, et de mettre en oeuvre la philosophie

PARTAGE

Le bonheur est quelque chose qui se multiplie quand il se divise. La connaissance et le savoir aussi. Nous avons à cœur de vous partager nos savoir, nos savoir-faire, ainsi que nos savoir-être, et ce avec bienveillance.

Nous vous formons aux 2 facettes du métier de thérapeute

La partie thérapeutique

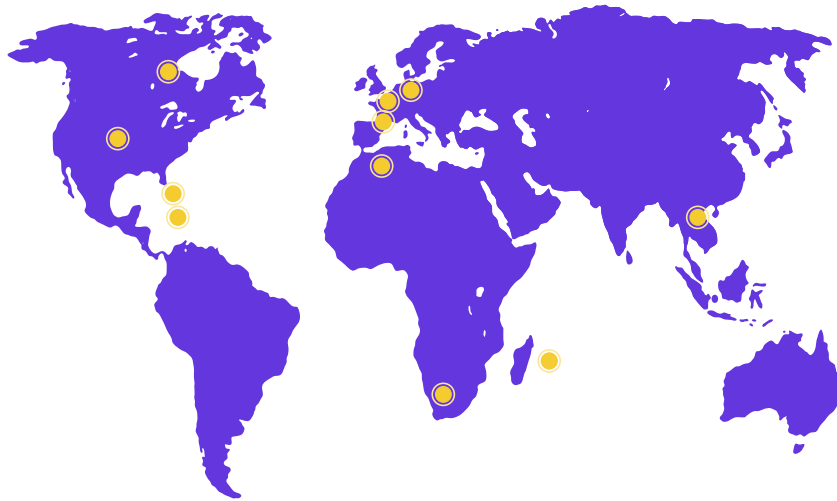
Hypnose - PNL
Thérapie d'impact
Spécialités



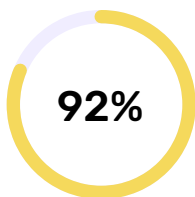
La partie entrepreneuriale

Hypnose - PNL
Thérapie d'impact
Spécialités

I2FTB en quelques chiffres



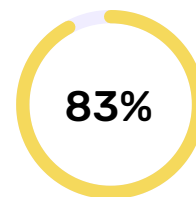
+ de 5000 stagiaires formés



de taux de réussite



de taux de satisfaction



ont vu leurs attentes dépassées

DATES 2022 & TARIFS

FÉVRIER

Du 25 au 27 Février - Formation Praticien en hypnose instantannée

Entreprise : 737€ TTC - Particulier (-35%) : 479€ TTC

MARS

Du 7 au 11 Mars, du 14 au 18 Mars et du 21 au 25 Mars - Formation Praticien intensif en PNL

Entreprise : 5527.5€ TTC - Particulier (-35%) : 3592.5€ TTC

AVRIL

Du 2 au 5 Avril et du 7 au 10 Avril - Formation Praticien en Thérapie d'impact

Entreprise : 2948€ TTC - Particulier (-35%) : 1916€ TTC

Du 09 au 12 Avril - Formation Technicien en Hypnose Ericksonienne

Entreprise : 1474€ TTC - Particulier (-35%) : 958€ TTC

Du 12 au 13 Avril - Formation Praticien spécialisé en Accompagnement Grossesse

Entreprise : 737€ TTC - Particulier (-35%) : 479€ TTC

Du 14 au 17 Avril et du 19 au 22 Avril - Formation Praticien en Hypnose Ericksonienne

Entreprise : 1474€ TTC - Particulier (-35%) : 958€ TTC

Du 16 au 19 Avril, du 21 au 24 Avril et du 26 au 29 Avril - Formation Maître Praticien en Hypnose Ericksonienne

Entreprise : 4416€ TTC - Particulier (-35%) : 2874€ TTC

MAI

Du 09 au 12 Mai - Formation Technicien 1 en PNL

Entreprise : 1474€ TTC - Particulier (-35%) : 958€ TTC

Du 16 au 19 Mai - Formation Technicien 2 en PNL

Entreprise : 1474€ TTC - Particulier (-35%) : 958€ TTC

Du 09 au 13 Mai, du 16 au 20 Mai et du 23 au 27 Mai - Formation Praticien intensif en PNL

Entreprise : 5527.5€ TTC - Particulier (-35%) : 3592.5€ TTC

Du 23 au 26 Mai et du 28 au 31 Mai - Formation Praticien en Thérapie neuro-oculaire (TNO)

Entreprise : 2948€ TTC - Particulier (-35%) : 1916€ TTC

Du 19 au 20 Mai et du 23 au 27 Mai - Formation Praticien en PNL

Entreprise : 2948€ TTC - Particulier (-35%) : 1916€ TTC

JUIN

Du 04 au 07 Juin - Formation Technicien en Hypnose Ericksonienne

Entreprise : 1474€ TTC - Particulier (-35%) : 958€ TTC

Du 09 au 12 Juin et du 14 au 17 Juin - Formation Praticien en Hypnose Ericksonienne

Entreprise : 2948€ TTC - Particulier (-35%) : 1916€ TTC

JUILLET

Du 9 au 12 Juillet - Formation Technicien en Hypnose Ericksonienne

Entreprise : 1474€ TTC - Particulier (-35%) : 958€ TTC

Du 11 au 15 Juillet, du 18 au 22 Juillet et du 25 au 29 Juillet - Formation Praticien intensif en PNL

Entreprise : 5527.5€ TTC - Particulier (-35%) : 3592.5€ TTC

Du 14 au 17 Juillet et du 19 au 22 Juillet - Formation Praticien en Hypnose Ericksonienne

Entreprise : 2948€ TTC - Particulier (-35%) : 1916€ TTC

DATES 2022 & TARIFS

AOÛT

Du 6 au 9 Août, du 11 au 14 Août et du 16 au 19 Août - Formation Maître Praticien en Hypnose Ericksonienne

Entreprise : 4416€ TTC - Particulier (-35%) : 2874€ TTC

Du 8 au 12 Août, du 15 au 19 Août et du 22 au 26 Août - Formation Maître Praticien en PNL

Entreprise : 5527.5€ TTC - Particulier (-35%) : 3592.5€ TTC

Du 13 au 16 Août et du 18 au 21 Août - Formation Praticien en Thérapie d'impact

Entreprise : 2948€ TTC - Particulier (-35%) : 1916€ TTC

SEPTEMBRE

Du 5 au 9 Septembre, du 12 au 16 Septembre et du 19 au 23 Septembre - Formation Coach

Entreprise : 5527.5€ TTC - Particulier (-35%) : 3592.5€ TTC

Du 10 au 13 Septembre - Formation Technicien en Hypnose Ericksonienne

Entreprise : 1474€ TTC - Particulier (-35%) : 958€ TTC

Du 10 au 13 Septembre - Formation Technicien 1 en PNL

Entreprise : 1474€ TTC - Particulier (-35%) : 958€ TTC

Du 15 au 18 Septembre et du 20 au 23 Septembre - Formation Praticien en Hypnose Ericksonienne

Entreprise : 2948€ TTC - Particulier (-35%) : 1916€ TTC

OCTOBRE

Du 8 au 11 Octobre et du 13 au 16 Octobre - Formation Praticien en PNL

Entreprise : 2948€ TTC - Particulier (-35%) : 1916€ TTC

Du 10 au 13 Octobre - Formation Spécialité Poids & Anneau Gastrique

Entreprise : 1474€ TTC - Particulier (-35%) : 958€ TTC

Du 15 au 16 Octobre - Formation Spécialité Tabac

Entreprise : 737€ TTC - Particulier (-35%) : 479€ TTC

NOVEMBRE

Du 07 au 10 Novembre et du 12 au 15 Novembre - Formation Praticien en Thérapie neuro-oculaire (TNO)

Entreprise : 2948€ TTC - Particulier (-35%) : 1916€ TTC

Du 19 au 22 Novembre et du 24 au 27 Novembre - Formation Praticien en Thérapie d'impact

Entreprise : 2948€ TTC - Particulier (-35%) : 1916€ TTC

DÉCEMBRE

Du 03 au 06 Décembre - Formation Technicien en Hypnose Ericksonienne

Entreprise : 1474€ TTC - Particulier (-35%) : 958€ TTC

Du 03 au 06 Décembre - Formation Technicien 1 en PNL

Entreprise : 1474€ TTC - Particulier (-35%) : 958€ TTC

Du 08 au 11 Décembre - Formation Technicien 2 en PNL

Entreprise : 1474€ TTC - Particulier (-35%) : 958€ TTC

Du 08 au 11 Décembre et du 13 au 16 Décembre - Formation Praticien en Hypnose Ericksonienne

Entreprise : 2948€ TTC - Particulier (-35%) : 1916€ TTC



NOUS CONTACTER

Nous sommes là pour vous orienter.

Notre équipe est à votre écoute pour vous aider à choisir la formation qu'il vous faut, **du lundi au vendredi de 9h à 17h**, heure en France métropolitaine

→ Nous écrire : contact@iffbtb.com

→ Nous appeler : 09 86 87 90 37