



PROGRAMME

**MAITRE-PRATICIEN
PROGRAMMATION
NEURO-LINGUISTIQUE
(PNL)**



**CATALOGUE
2022**

SOMMAIRE

→ Présentation Maître-Praticien PNL	3
→ Durée, tarifs et objectifs pédagogiques	4
→ Public et pré-requis	5
→ Programme de formation	6-7
→ Moyens pédagogiques	8
→ Evaluation et certification	9
→ Ce qu'en disent nos stagiaires	10
→ Soirées découvertes	11
→ Notre communauté	11
→ Des questions ?	11
→ Formations	12
→ IFFTB	13-15
→ Dates 2022 et tarifs	16-17
→ Contact	18



- ➔ Pour effectuer la comparaison avec le monde de la gastronomie, **le maître-praticien est un chef étoilé capable de transformer n'importe quel aliment en un plat d'exception.**

Il n'applique pas simplement des recettes toutes faites mais les imagine et les conçoit.

Durant la formation de praticien, **vous avez travaillé sur 3 grands niveaux que sont l'environnement, le comportement et les capacités et avez pu constater à quel point ces niveaux sont efficaces. En devenant maître-praticien en PNL, vous vous intéresserez aux trois niveaux supérieurs que sont les croyances, l'identité et le sens pour accéder à une approche générative de changements profonds et encore plus rapides.**

Provoquer un changement au niveau de l'identité de vos clients provoquera des changements puissants en cascade.

C'est ce savoir-faire que vous allez intégrer durant ces 16 jours de formation.

- ➔ **Devenir maître-praticien en programmation neuro-linguistique, c'est faire le choix de l'excellence.**

M'INSCRIRE À LA FORMATION

PNL
Maître-praticien

16 jours

Présentiel

DURÉE

La formation se déroule en présentiel **sur une durée de 16 jours, en 4 modules de 4 jours avec un jour de pause entre les modules.**

Les **journées se déroulent de 9h à 18h** avec une pause durant la matinée, une pause pour le déjeuner le midi et une pause durant l'après-midi.

TARIFS

Entreprises : 5896,00€ TTC

Particuliers (-35%) : 3832,00 € TTC

Les repas et hébergements ne sont pas inclus dans la formation et sont à organiser individuellement.

OBJECTIFS PÉDAGOGIQUES

- A l'issue de ce cursus, au-delà de savoir construire et conduire une séance de programmation neuro-linguistique (PNL), **vous saurez définir une stratégie thérapeutique sur plusieurs séances.**
- Vous **identifierez avec facilité les programmes inconscients de motivation de vos clients** ainsi que les méta-programmes qui les limitent dans la réalisation de leurs objectifs.
- **Accompagner le changement** en intervenant sur des facteurs limitants conscients ou inconscients **sera facile et fluide.**
- A la fin de cette formation, **vous serez en capacité de construire vos propres outils de changement et créer des interventions sur mesure.**

M'INSCRIRE À LA FORMATION

PUBLIC ET PRÉ-REQUIS

Cette formation s'adresse aux personnes qui désirent se perfectionner en PNL afin de l'intégrer à leur pratique actuelle ou future.

La formation de praticien PNL est un pré-requis obligatoire.



Praticien PNL



En cas de situation de handicap nécessitant des adaptations spécifiques, contactez le référent PSH à psh@iffbtb.com.

M'INSCRIRE À LA FORMATION

128 HEURES

Accrédité
par l'IHBTA



Module 1 (4 jours)

Les bases fondamentales du Maître-Praticien

→ 1 - Langage de précision et langage flou

Le méta-modèle ou langage dérivationnel
Utiliser le langage trans dérivationnel
Utiliser les 2 niveaux de communication
Satuer le conscient pour agir au niveau

→ 2 - Métaprogrammes de perception et de motivation

Identifier les méta-programmes de perception
Utiliser les méta-programmes de perception
Identifier les méta-programmes de motivation
Utiliser les méta-programmes de motivation

→ 3 - Métaprogrammes traitement information / conviction

Identifier et utiliser les méta-programmes traitement de l'information
Identifier les méta-programmes de conviction
Utiliser les méta-programmes de conviction

→ 4 - Accompagner le client à définir un méta-objectif

Stratégie d'objectif complète
Objectif & métaprogrammes de motivation
Tri GALOI & objectif désirable
Rupture de pattern de procrastination Dickens

Module 2 (4 jours)

Les stratégies de modélisation

→ 5 - Stratégie de Génie (partie 1)

Stratégie de Bateson
Macro et micro stratégie de Holmes
Stratégie Feldenkrais
Stratégie de Tesla

→ 6 - Modélisation implicite et explicite

Modélisation avec la pyramide de Dilts
Utiliser la méthode SIMBA sur son environnement
La modélisation comportementale
Amplifier son bassin de ressources

→ 7 - Processus & Stratégie de modélisation

Approfondir son bassin de ressources
Protocole du S(C)CORE
Modéliser ses stratégies d'excellence
Dupliquer des stratégie d'apprentissage efficaces

→ 8 - Modéliser un expert

Pattern du génie et modélisation de l'influence
Modélisation avec les positions de perception
Modélisation avec la ligne de vie
Modélisation avec le PNL(t) ou S.O.A.R

128 HEURES

Accrédité
par l'IHBTA



Module 3 (4 jours) Croyances, Valeurs, Identité & Sens

→ 9 - Stratégies de Génie (partie 2)

Stratégie Einstein pour changer de cadre
Stratégie de Bonheur & Mission de Nietzsche
Identifier la double contrainte d'une croyance limitante
Dépasser un dilemme avec le tétralemme de Dilts

→ 10 - Croyances, valeurs & critères

Processus de Déstabilisation de Valeurs (PDV)
La marelle des croyances
Transformer une croyance par changement de sous-modalités
Transformer une croyance par mentoring ou sponsoring

→ 11 - Ré-évaluer un souvenir limitant

Identifier par pont émotionnel le souvenir limitant
Mettre à jours les carences avec les positions de perception
Le protocole de changement d'empreinte de vie
Le protocole de piscine énergétique

→ 12 - Transformer les blocages en ressources

Lien entre croyances et blocages
Transformer ses blocage en ressources avec le chemin d'objectifs
Le syndrome des positions perceptuelles polluées (PPP)
Protocole de réalignement des positions perceptuelles

Module 4 (4 jours) Coaching identitaire

→ 13 - Coaching de l'ombre & valeurs parasites

La matrice de l'identité
Protocole d'impact de ré-orientation de la valeur
Respect
Virus de pensée et vaccin de pensée
Ré-organiser ses priorités au contact de sa mission et sa vision

→ 14 - Identité et sens

Gérer les conflits d'identité de rôles avec le protocole d'harmonisation de l'égo
Le désidentificateur cognitif
Processus du PardonSortir du conflit avec le méta-miroir

→ 15 - Evaluation & Thérapie d'impact

Démontrer devant le groupe la mise en œuvre d'une compétence considérée comme "excellente" et décrire cette compétence avec les outils de la PNL («performance»)
Prise en charge d'une séance avec débriefing collectif sur la stratégie employée
Approche thérapie d'impact

→ 16 - Programmer sa réussite dans le présent et le futur

Evaluation écrite
Autofeedback et valorisation des progrès
Initiation au coaching de groupe
Cadre d'échange sur les pratiques / «role play» thérapeutiques



PNL

Maître-praticien

16 jours

Présentiel

MOYENS PÉDAGOGIQUES

1 Méthode participative et active

Alternance entre apports théoriques et mises en pratique complétés par de nombreux exercices d'entraînements pour faciliter l'apprentissage

2

3 Apprentissage de protocoles prêts à être utilisés dès le lendemain de votre formation

Remise d'un support de cours à chaque participant

4

5 Supervision des pratiques par le formateur.

Cette formation est l'occasion de **créer un réseau de partage et d'échanges** autour de **passions communes**

6

7 L'évaluation est continue pour que chacun progresse à son rythme.

M'INSCRIRE À LA FORMATION

ÉVALUATION ET CERTIFICATION

La formation de maître-praticien en PNL de l'IFFTB est certifiée.

La certification IHBTA porte sur 3 niveaux :

- Evaluation **sur vos connaissances théoriques** avec un questionnaire en fin de formation
- Evaluation **sur votre pratique** par le biais d'une évaluation continue tout au long de votre formation
- Evaluation **lors d'une performance finale** portant sur l'art de la programmation neuro-linguistique



92%

de taux de réussite

98%

de taux de satisfaction

83%

ont vu leurs attentes dépassées

M'INSCRIRE À LA FORMATION

CE QU'EN DISENT NOS STAGIAIRES

Laurence

« Je suis heureuse d'avoir pu rencontrer de belles personnes qui m'ont apporté de nouveaux points de vue. Cette nouvelle approche de la thérapie me plaît. Très bien, rien à redire, que du bien. »

Valérie

« Tony est quelqu'un d'ultra pédagogue, impactant, ce qui rend le cours vivant, et permet la mémorisation ! J'ai reçu ce que j'attendais. La pédagogie : du grand théâtre ! Parfait. »

Frédéric

« Tout est très vivant ! Super formation ! Formateur bienveillant, pédagogique, et à l'écoute. Merci à vous tous. »

Bénédicte

« Ce que j'ai adoré c'est l'humour et la bienveillance du formateur. Pas de piste d'amélioration, la formation est géniale ! Bon rythme, supports clairs et pertinents. Le formateur est un véritable showman, confiant et captivant. »

Olivier

« Formateur au top, attentionné avec chaque élève. Beaucoup d'humour et de sympathie. Toujours le mot pour rire, ce qui n'enlève évidemment rien au côté rigoureux et pro de la formation. »

Christian

« J'attendais beaucoup de pratique et je suis ravi ! Merci »

Sandy

« J'attendais une formation professionnelle et professionnalisante : je repars avec un certificat, de superbes compétences transversales que je peux mettre en oeuvre dans de multiples domaines et situations (entreprise, thérapie, coaching, relations avec mes enfants, ...). Excellent formateur, Sébastien a de l'humour, est bienveillant et performant. »

Anne-Julie

« Le rythme théorie / cas pratiques est super. La formation est dense mais digeste grâce à Tony. Quel professionnel ! Merci »

Béatrice

« Je cherchais à améliorer et perfectionner ma pratique, objectif réalisé. Merci »

Laure

« Super pédagogie et les valeurs de l'I2FTB sont en accord avec les miennes ! Merci »

DÉCOUVREZ NOTRE LIVRE D'OR

SOIRÉES DÉCOUVERTE

Pour découvrir l'hypnose ericksonienne, la programmation neuro-linguistique, la thérapie d'impact, et les thérapies brèves d'une manière plus générale, l'I2FTB vous propose des soirées découverte.

→ **Contactez-nous pour connaître les prochaines dates proches de chez vous.**



DES QUESTIONS ?

Nous sommes là pour vous orienter.

Notre équipe est à votre écoute pour vous aider à choisir la formation qu'il vous faut, **du lundi au vendredi de 9h à 17h**, heure en France métropolitaine

→ **Nous écrire : contact@iffbtb.com**

→ **Nous appeler : 09 86 87 90 37**

REJOIGNEZ NOTRE COMMUNAUTÉ

Catalogue de formations de l'I2FTB

HYPNOSE

PNL

THÉRAPIE BRÈVES

PNL & APPRENTISSAGE

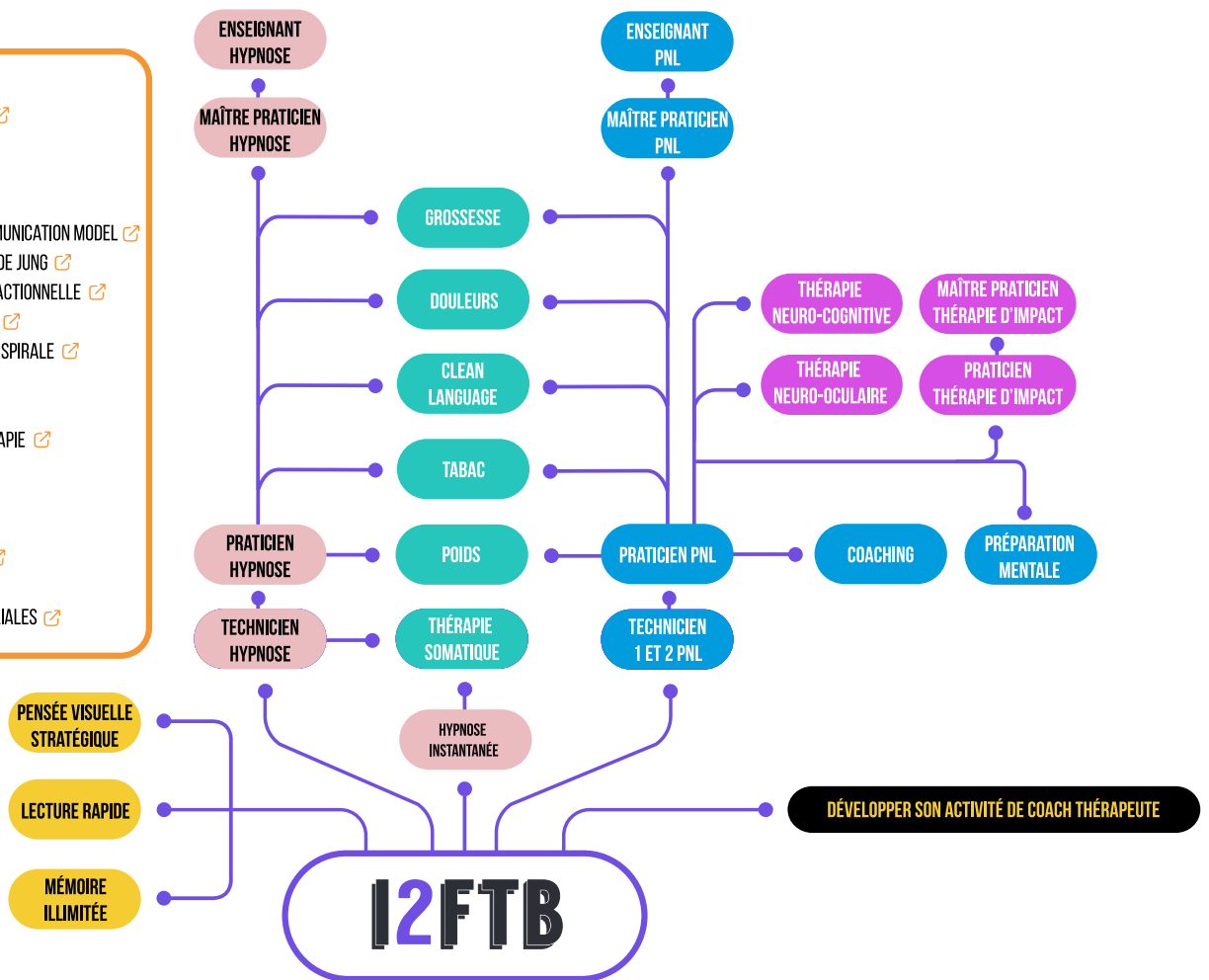
SPÉCIALISATION

EXPERTISES

EXPERTISES

- PSYCHOPATHOLOGIE
- COMMUNICATION NON VIOLENTE
- COACH ENNÉAGRAMME
- COACHER AVEC LES COULEURS
- COACH IKIGAI & MISSION DE VIE
- COACHER AVEC LA PROCESS COMMUNICATION MODEL
- COACHER AVEC LES ARCHÉTYPES DE JUNG
- COACHER AVEC L'ANALYSE TRANSACTIONNELLE
- COACHER AVEC LE HUMAN DESIGN
- COACHER AVEC LA DYNAMIQUE EN SPIRALE
- COACHING SCOLAIRE
- COACHING PARENTAL
- COACHING CONJUGAL & SEXOTHÉRAPIE
- LUDOCOACHING
- COACHING GÉNÉRATIF
- COACHING ITÉRATIF
- COACHING SANTÉ & BIOHACKING
- COACHING LEADERSHIP
- COACHING CONSTELLATIONS FAMILIALES

DÉVELOPPER SON CENTRE DE FORMATION



Réalisez votre rêve de devenir thérapeute

Hypnose | PNL | Thérapie d'impact | Thérapies brèves

Nos prochaines dates de formations



Choisissez I2FTB, choisissez vos succès

Excellence pédagogique

Nos formateurs sont reconnus pour leur capacité à transmettre avec facilité et bienveillance leur passion des thérapies brèves.

Formations certifiantes

Nos formations sont certifiées par des fédérations internationales.

Satisfait ou remboursé

La qualité est notre priorité, c'est pourquoi nous vous offrons une garantie satisfait ou remboursé sans condition.

Révision gratuite 5 ans

Pour consolider vos acquis et vous perfectionner, vous pouvez refaire gratuitement chaque formation pendant 5 ans

Financement 100%

Nos formations sont reconnues par l'état et de ce fait vous pouvez financer jusqu'à 100% de vos formations avec le CPF

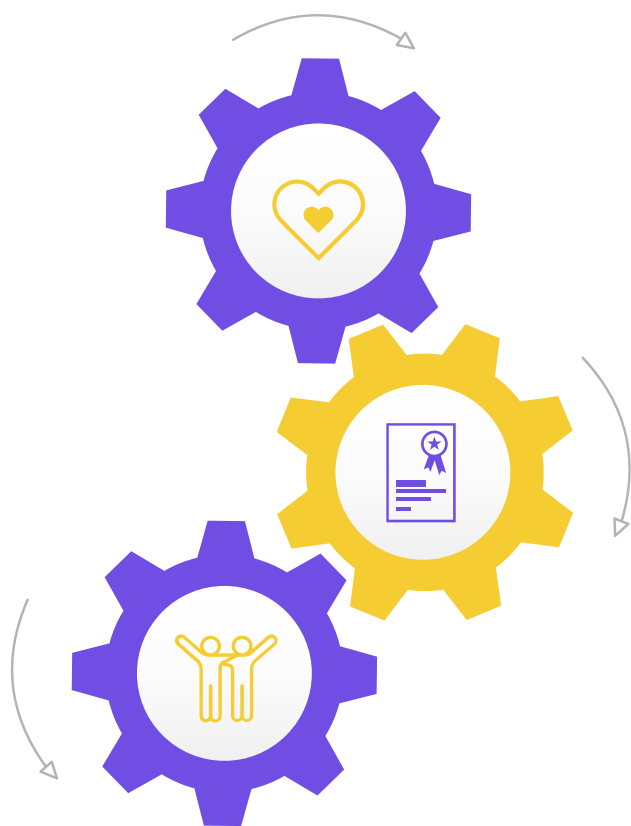
Aide à l'installation

Nous vous accompagnons sur l'aspect commercial de votre métier jusqu'à ce que votre activité devienne rentable

NOS VALEURS

PASSION

La volonté de l'I2FTB est de vous transmettre sa passion des thérapies brèves, de la psychologie et plus généralement de l'être humain, avec humour, sympathie et professionnalisme.



EXCELLENCE

Avec une enclave forte dans le monde du sport de haut-niveau, l'I2FTB a pour ambition d'exceller et de former ses stagiaires dans un environnement d'excellence. Cette quête d'excellence est en lien avec la volonté de progresser chaque jour, et de mettre en oeuvre la philosophie

PARTAGE

Le bonheur est quelque chose qui se multiplie quand il se divise. La connaissance et le savoir aussi. Nous avons à cœur de vous partager nos savoir, nos savoir-faire, ainsi que nos savoir-être, et ce avec bienveillance.

Nous vous formons aux 2 facettes du métier de thérapeute

La partie thérapeutique

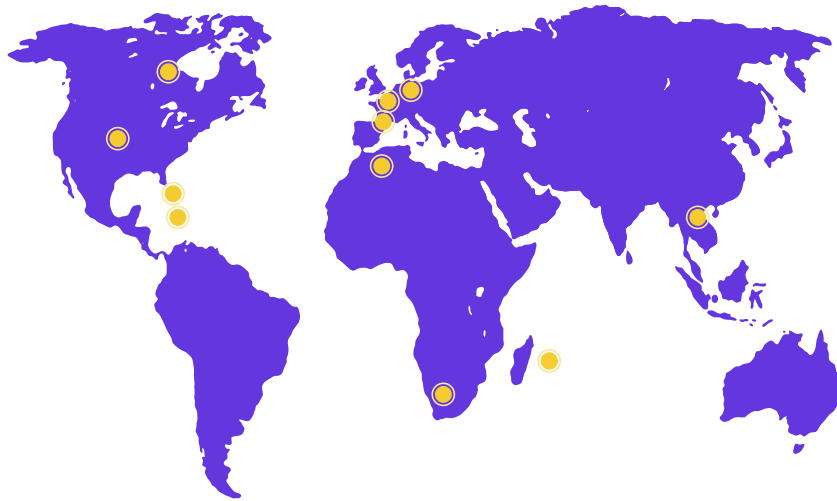
Hypnose - PNL
Thérapie d'impact
Spécialités



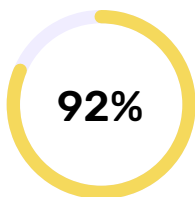
La partie entrepreneuriale

Hypnose - PNL
Thérapie d'impact
Spécialités

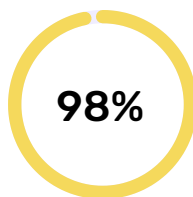
I2FTB en quelques chiffres



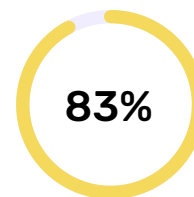
+ de 5000 stagiaires formés



de taux de réussite



de taux de satisfaction



ont vu leurs attentes dépassées

DATES 2022 & TARIFS

FÉVRIER

Du 25 au 27 Février - Formation Praticien en hypnose instantannée

Entreprise : 737€ TTC - Particulier (-35%) : 479€ TTC

MARS

Du 7 au 11 Mars, du 14 au 18 Mars et du 21 au 25 Mars - Formation Praticien intensif en PNL

Entreprise : 5527.5€ TTC - Particulier (-35%) : 3592.5€ TTC

AVRIL

Du 2 au 5 Avril et du 7 au 10 Avril - Formation Praticien en Thérapie d'impact

Entreprise : 2948€ TTC - Particulier (-35%) : 1916€ TTC

Du 09 au 12 Avril - Formation Technicien en Hypnose Ericksonienne

Entreprise : 1474€ TTC - Particulier (-35%) : 958€ TTC

Du 12 au 13 Avril - Formation Praticien spécialisé en Accompagnement Grossesse

Entreprise : 737€ TTC - Particulier (-35%) : 479€ TTC

Du 14 au 17 Avril et du 19 au 22 Avril - Formation Praticien en Hypnose Ericksonienne

Entreprise : 1474€ TTC - Particulier (-35%) : 958€ TTC

Du 16 au 19 Avril, du 21 au 24 Avril et du 26 au 29 Avril - Formation Maître Praticien en Hypnose Ericksonienne

Entreprise : 4416€ TTC - Particulier (-35%) : 2874€ TTC

MAI

Du 09 au 12 Mai - Formation Technicien 1 en PNL

Entreprise : 1474€ TTC - Particulier (-35%) : 958€ TTC

Du 16 au 19 Mai - Formation Technicien 2 en PNL

Entreprise : 1474€ TTC - Particulier (-35%) : 958€ TTC

Du 09 au 13 Mai, du 16 au 20 Mai et du 23 au 27 Mai - Formation Praticien intensif en PNL

Entreprise : 5527.5€ TTC - Particulier (-35%) : 3592.5€ TTC

Du 23 au 26 Mai et du 28 au 31 Mai - Formation Praticien en Thérapie neuro-oculaire (TNO)

Entreprise : 2948€ TTC - Particulier (-35%) : 1916€ TTC

Du 19 au 20 Mai et du 23 au 27 Mai - Formation Praticien en PNL

Entreprise : 2948€ TTC - Particulier (-35%) : 1916€ TTC

JUIN

Du 04 au 07 Juin - Formation Technicien en Hypnose Ericksonienne

Entreprise : 1474€ TTC - Particulier (-35%) : 958€ TTC

Du 09 au 12 Juin et du 14 au 17 Juin - Formation Praticien en Hypnose Ericksonienne

Entreprise : 2948€ TTC - Particulier (-35%) : 1916€ TTC

JUILLET

Du 9 au 12 Juillet - Formation Technicien en Hypnose Ericksonienne

Entreprise : 1474€ TTC - Particulier (-35%) : 958€ TTC

Du 11 au 15 Juillet, du 18 au 22 Juillet et du 25 au 29 Juillet - Formation Praticien intensif en PNL

Entreprise : 5527.5€ TTC - Particulier (-35%) : 3592.5€ TTC

Du 14 au 17 Juillet et du 19 au 22 Juillet - Formation Praticien en Hypnose Ericksonienne

Entreprise : 2948€ TTC - Particulier (-35%) : 1916€ TTC

DATES 2022 & TARIFS

AOÛT

Du 6 au 9 Août, du 11 au 14 Août et du 16 au 19 Août - Formation Maître Praticien en Hypnose Ericksonienne

Entreprise : 4416€ TTC - Particulier (-35%) : 2874€ TTC

Du 8 au 12 Août, du 15 au 19 Août et du 22 au 26 Août - Formation Maître Praticien en PNL

Entreprise : 5527.5€ TTC - Particulier (-35%) : 3592.5€ TTC

Du 13 au 16 Août et du 18 au 21 Août - Formation Praticien en Thérapie d'impact

Entreprise : 2948€ TTC - Particulier (-35%) : 1916€ TTC

SEPTEMBRE

Du 5 au 9 Septembre, du 12 au 16 Septembre et du 19 au 23 Septembre - Formation Coach

Entreprise : 5527.5€ TTC - Particulier (-35%) : 3592.5€ TTC

Du 10 au 13 Septembre - Formation Technicien en Hypnose Ericksonienne

Entreprise : 1474€ TTC - Particulier (-35%) : 958€ TTC

Du 10 au 13 Septembre - Formation Technicien 1 en PNL

Entreprise : 1474€ TTC - Particulier (-35%) : 958€ TTC

Du 15 au 18 Septembre et du 20 au 23 Septembre - Formation Praticien en Hypnose Ericksonienne

Entreprise : 2948€ TTC - Particulier (-35%) : 1916€ TTC

OCTOBRE

Du 8 au 11 Octobre et du 13 au 16 Octobre - Formation Praticien en PNL

Entreprise : 2948€ TTC - Particulier (-35%) : 1916€ TTC

Du 10 au 13 Octobre - Formation Spécialité Poids & Anneau Gastrique

Entreprise : 1474€ TTC - Particulier (-35%) : 958€ TTC

Du 15 au 16 Octobre - Formation Spécialité Tabac

Entreprise : 737€ TTC - Particulier (-35%) : 479€ TTC

NOVEMBRE

Du 07 au 10 Novembre et du 12 au 15 Novembre - Formation Praticien en Thérapie neuro-oculaire (TNO)

Entreprise : 2948€ TTC - Particulier (-35%) : 1916€ TTC

Du 19 au 22 Novembre et du 24 au 27 Novembre - Formation Praticien en Thérapie d'impact

Entreprise : 2948€ TTC - Particulier (-35%) : 1916€ TTC

DÉCEMBRE

Du 03 au 06 Décembre - Formation Technicien en Hypnose Ericksonienne

Entreprise : 1474€ TTC - Particulier (-35%) : 958€ TTC

Du 03 au 06 Décembre - Formation Technicien 1 en PNL

Entreprise : 1474€ TTC - Particulier (-35%) : 958€ TTC

Du 08 au 11 Décembre - Formation Technicien 2 en PNL

Entreprise : 1474€ TTC - Particulier (-35%) : 958€ TTC

Du 08 au 11 Décembre et du 13 au 16 Décembre - Formation Praticien en Hypnose Ericksonienne

Entreprise : 2948€ TTC - Particulier (-35%) : 1916€ TTC



NOUS CONTACTER

Nous sommes là pour vous orienter.

Notre équipe est à votre écoute pour vous aider à choisir la formation qu'il vous faut, **du lundi au vendredi de 9h à 17h**, heure en France métropolitaine

→ Nous écrire : contact@iffbtb.com

→ Nous appeler : 09 86 87 90 37